

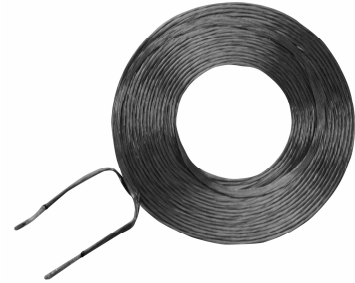
〈ワイヤレス給電コイル〉 *WPC 規格製品に適用

◆ 概要

- ・携帯機器用ワイヤレス給電コイル

◆ 特徴

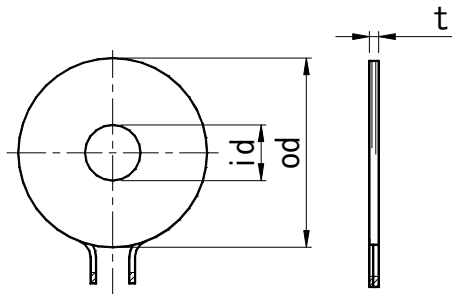
- ・特殊 α 巻きにより薄型対応可。
- ・リッツ線使用により high Q 化。
- ・磁性シートによるシールド構造対応可。



◆ 用途

- ・WPC 機器用充電器。
- ・デジカメ、ゲーム機等のワイヤレス充電器。

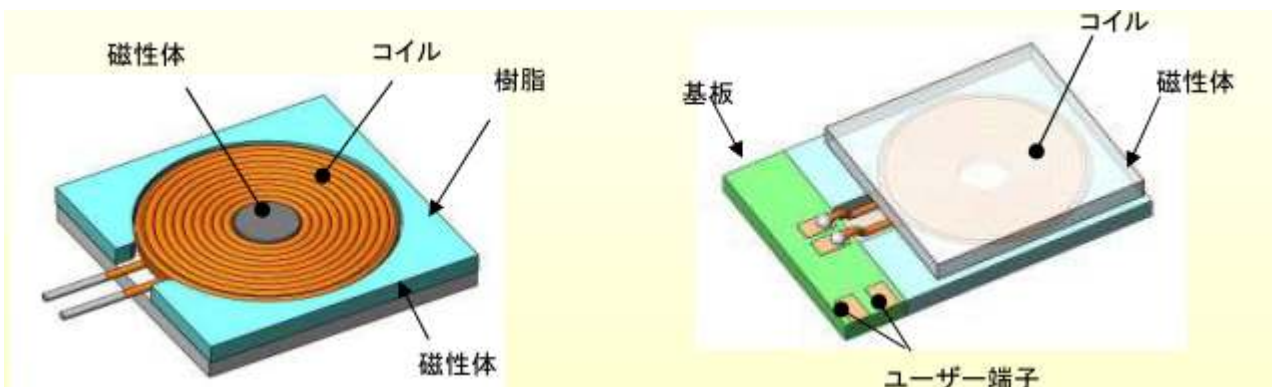
◆ 外形寸法図 (mm)



◆ 仕様

Type Name 型名	od / 外径 (mm)	Id / 内径 (mm)	t / 厚さ (mm)	Inductance (μ H)	Unloaded Q	Power / 電力 (w)
AKNxxxx	ϕ 10~100	ϕ 5~50	0.4~5	5~500	50~150	~10

◆ コイルモジュール 例



□本仕様は、製品の改善などによって記載内容を予告なく変更することがありますのでご了承下さい。

〒103-8589 東京都中央区日本橋3丁目12番2号 朝日ビルディング

セールス&マーケティング TEL.:03-5202-7128

E-mail:field_engineer@jp.sumida.com FAX.:03-5202-7105

スミダ電機株式会社 www.sumida.com