



17 12

平成 18 年 2 月 14 日

上場会社名 スミダ コーポレーション株式会社 上場取引所 東
 コード番号 6817 本社所在都道府県 東京都
 (URL <http://www.sumida.com>)
 代表者 役職名 代表執行役会長 氏名 八幡 滋行
 問合せ先責任者 役職名 代表執行役チーフファイナンシャルオフィサー 氏名 松田 三郎 TEL (03) 3667-3381
 親会社等の名称 _____ (コード番号: _____) 親会社等における当社の議決権保有比率: - %
 米国会計基準採用の有無 無

1. 17 年 12 月期の連結業績 (平成 17 年 1 月 1 日～平成 17 年 12 月 31 日)

(1) 連結経営成績 (注)記載金額は、百万円未満を四捨五入して記載しております。

| | 売上高 | | 営業利益 | | 経常利益 | |
|------------|--------|------|-------|--------|-------|-------|
| | 百万円 | % | 百万円 | % | 百万円 | % |
| 17 年 12 月期 | 39,666 | 9.4 | 3,183 | △ 11.8 | 2,853 | △ 8.8 |
| 16 年 12 月期 | 36,246 | 18.7 | 3,611 | 50.8 | 3,128 | 59.6 |

| | 当期純利益 | | 1株当たり 当期純利益 | 潜在株式調整後 1株当たり当期純利益 | 株主資本 当期純利益率 | 総資本 経常利益率 | 売上高 経常利益率 |
|------------|-------|-------|----------------|-----------------------|----------------|--------------|--------------|
| | 百万円 | % | 円 銭 | 円 銭 | % | % | % |
| 17 年 12 月期 | 2,435 | 34.7 | 126 54 | 109 91 | 10.7 | 6.6 | 7.2 |
| 16 年 12 月期 | 1,807 | 473.8 | 104 25 | 101 49 | 9.2 | 9.8 | 8.6 |

- (注) ① 持分法投資損益 17 年 12 月期 △387 百万円 16 年 12 月期 △321 百万円
 ② 期中平均株式数(連結) 17 年 12 月期 19,243,774 株 16 年 12 月期 17,334,894 株
 ③ 会計処理の方法の変更 有
 ④ 売上高、営業利益、経常利益、当期純利益におけるパーセント表示は、対前期増減率

(2) 連結財政状態

| | 総資産 | 株主資本 | 株主資本比率 | 1株当たり株主資本 |
|------------|--------|--------|--------|-----------|
| | 百万円 | 百万円 | % | 円 銭 |
| 17 年 12 月期 | 51,701 | 24,920 | 48.2 | 1,285 44 |
| 16 年 12 月期 | 34,170 | 20,511 | 60.0 | 1,175 67 |

(注) ① 期末発行済株式数(連結) 17 年 12 月期 19,386,612 株 16 年 12 月期 17,446,262 株

(3) 連結キャッシュ・フローの状況

| | 営業活動による キャッシュ・フロー | 投資活動による キャッシュ・フロー | 財務活動による キャッシュ・フロー | 現金及び現金同等物 期末残高 |
|------------|----------------------|----------------------|----------------------|-------------------|
| | 百万円 | 百万円 | 百万円 | 百万円 |
| 17 年 12 月期 | 3,052 | △2,081 | 12,006 | 18,342 |
| 16 年 12 月期 | 2,413 | △3,107 | 1,245 | 4,900 |

(4) 連結範囲及び持分法の適用に関する事項

連結子会社数 21 社 持分法適用非連結子会社数 1 社 持分法適用関連会社数 1 社

(5) 連結範囲及び持分法の適用の異動状況

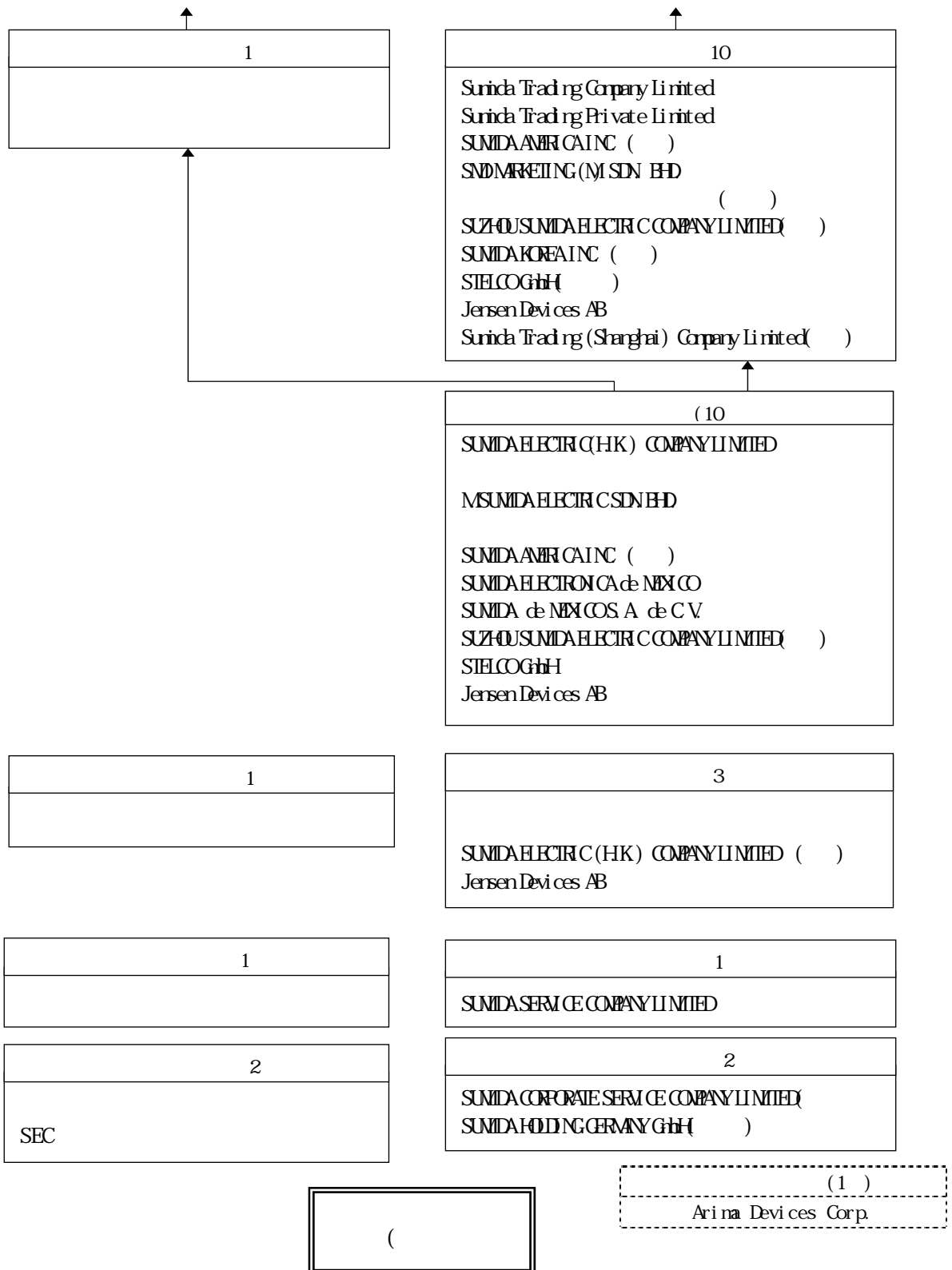
連結 (新規) 2 社 (合併による消滅) 1 社 (除外) 1 社 持分法 (新規) 1 社 (除外) 1 社

2. 18 年第 1 四半期の連結業績予想 (平成 18 年 1 月 1 日～平成 18 年 3 月 31 日)

| | 売上高 | 経常利益 | 当期純利益 |
|---------|--------|------|-------|
| | 百万円 | 百万円 | 百万円 |
| 第 1 四半期 | 14,200 | 780 | 500 |

(参考) 1 株当たり予想当期純利益 (第 1 四半期) 25 円 79 銭

当社は添付資料 14 頁記載の理由により、通期の業績予想を行うことが困難な状況にあるため、本資料では、次第 1 四半期に係る業績予想を開示しています。当社は四半期財務情報の開示を実施しています。



- 1. Sunida Trading Company Limited
- 2. Sunida Trading Private Limited
- 3. MSUNIDA ELECTRIC SDN BHD
- 4. SUNDA ELECTRONICA de MEXICO
- 5. SUNDA MARKETING (M) SDN BHD
- 6. SUNDA SERVICE COMPANY LIMITED
- 7. SUNDA CORPORATE SERVICE COMPANY LIMITED
- 8. SUNDA HOLDING GERMANY GmbH
- 9. SUNDA ELECTRIC (HK) COMPANY LIMITED
- 10. SUNDA AMERICA INC
- 11. SUNDA de MEXICO S.A. de C.V.
- 12. Ariana Devices Corp.
- 13. SEC



2004 11 Fine DNC DNC Technology
 STELCO
 2005 4 100 SEC
 2005 8 Sunida Trading (Shanghai) Company Limited

R D

PC LCD

TV

R D

2004 12

25

50

RF

IFT

DC/DC

HDD AV

LCD

CRT

ABS
 3
 JENSEN
 2006
 STELCO
 2005 12 22
 AG
 HOLDING GERMANY GmbH
 70

ABS
 GDT
 GDT
 SUMIDA HOLDING GERMANY GmbH
 2006

EPS
 VOGT Electronic
 SUMIDA

2007

1,000

2003 4

2004 1

(1)

8

10 5

3

2

1

3

3

1

5

4

Web-site

3

CEO

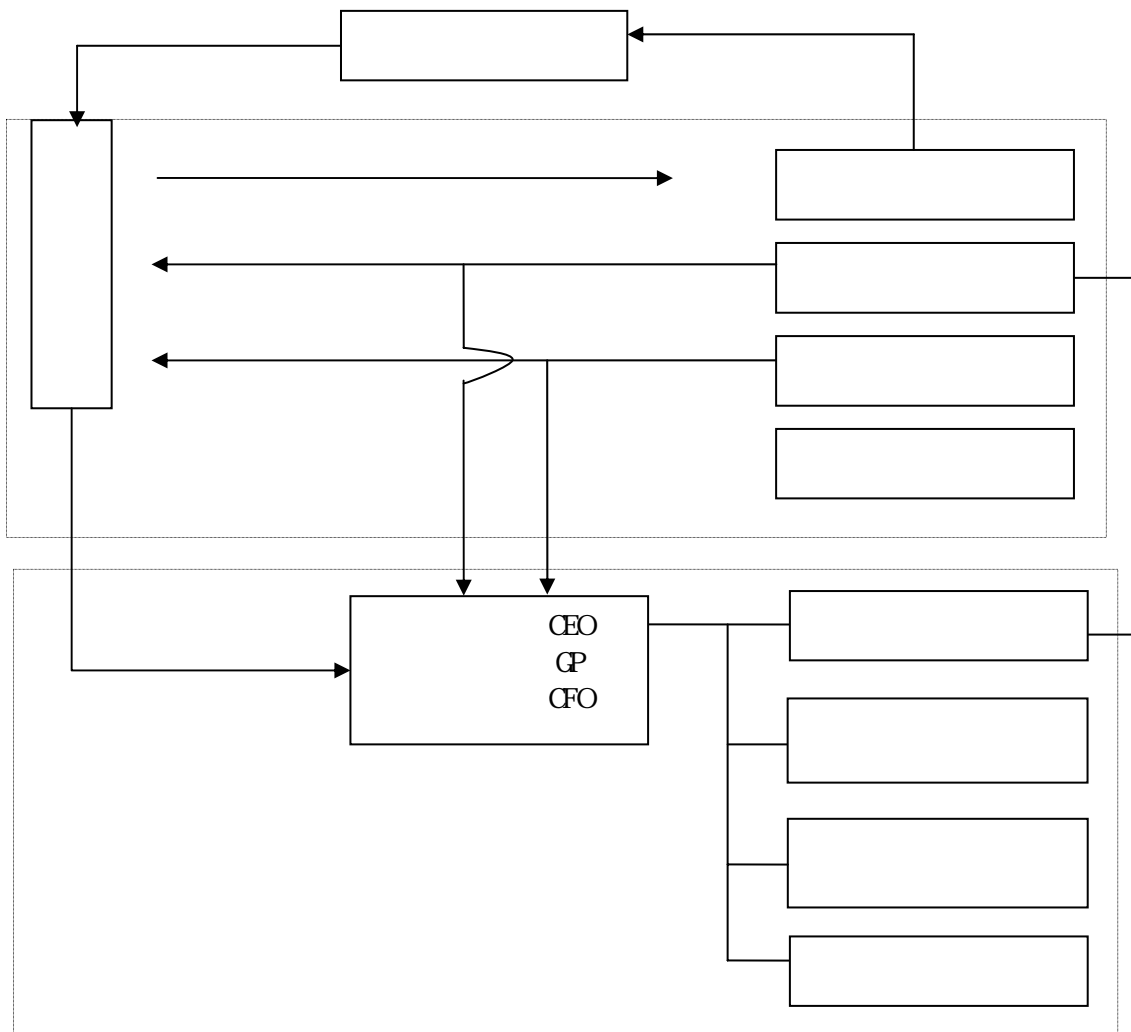
CEO

Group President

CFO

CEO

CEO



) Integrity(Discipline((Corporate Social Responsibility
Common Sense

1 CEO 2 CEO
CEO

| | | |
|--|--|--|
| | | |
| | | |
| | | |
| | | |

2) 5

2003 1 CEO

3)

| | | | | | | | | |
|--|---|----|---|----|---|-----|----|-----|
| | | | | | | | | |
| | | | | | | | | |
| | 3 | 36 | 5 | 35 | 8 | 324 | 16 | 395 |
| | - | - | - | - | 1 | 17 | 1 | 17 |
| | | 36 | | 35 | | 341 | | 412 |

1.

2

10

3

2

3

1

5

4)

| | | |
|---|---|----|
| 2 | 1 | 32 |
| | | |

(5)

6

3

10

3

2

2005 2

2005 4

2003 Global, Speed, Focus Global

2003 Speed

2004 Focus

(Risk Management

Corporate Social Responsibility

(ISO14001

2000 6

5 (

2004

2007 1,000 EBITDA100

2005 50

EBITDA

IT

| Category | 2005 | 2006 | Change (%) |
|----------|--------|--------|------------|
| PC | 14.8 | 19.9 | 33.8% |
| TV | 17.2 | 17.5 | 1.7% |
| PDP-TV | 1.0 | 2.0 | 100.0% |
| PC LCD | 5.5 | 6.4 | 16.4% |
| AV | 19.9 | 18.1 | -9.1% |
| CEM | 39,666 | 34,700 | -12.4% |
| CEM | 2,853 | 2,435 | -14.7% |
| CEM | 3,183 | 2,435 | -23.5% |

1)
(

| | | | | |
|--------|-------|--------|-----|--------|
| | | 35,169 | | 20,283 |
| 14,886 | | | | |
| | | 13,442 | | |
| 815 | | 580 | | |
| | | 16,532 | | 13,888 |
| 2,644 | | (MLab) | 503 | |
| | 1,040 | | | 868 |
| | | 16,008 | | 12,806 |
| 3,202 | | | | 3,750 |
| | | 10,717 | | 804 |
| 9,913 | | | | |
| | 9,200 | | | |

(

| | | | | |
|-------|-----|--------|--|--------|
| | 55 | | | |
| | | 24,920 | | 20,511 |
| 4,409 | | | | |
| | 335 | | | 1,885 |
| 2,229 | | | | |

(2)

| | | | | |
|-------|-----|-------|--------|--------|
| | | | 13,442 | 18,342 |
| | | | | |
| | | 638 | 288 | 202 |
| | | | 3,052 | |
| | | 1,276 | | |
| 1,099 | | | 401 | |
| 845 | | | 1,026 | 2,081 |
| | | | | |
| | | | | 3,542 |
| | | 8,000 | | 160 |
| | 536 | | 10,761 | 12,006 |

| | | |
|-----|-------|------|
| | 16 | 17 |
| (%) | 60.0 | 48.2 |
| (%) | 135.0 | 92.2 |
| () | 2.9 | 6.3 |
|) | 41.7 | 51.3 |

()

:

/

/

/

×

()

(

)

(

)

127 1 4 134 2005 2 113 2004 3 2005 1 3 131
12 138 10 134 11

2005 15.3 219

2006 10 21.3 780 2005 3 3G
2006 10.3 860 TV TV 10
2005 79.2 14 2006 60.8 23 8
PDP-TV 2005 115.5 5 2006 63.4
TV 2009 06 3 2011 25 TV
25 2007 2006
2008
2004 64 2005 2 3
5 44

RKE

TPM\$

2010 2

(1)

2005

DVC DMD

HDD PC

HDD

2005 3

2006
PDP

ADSL

(2)

PC LCD

TV

PC LCD
TV

32
2004

(3)

ABS
ABS

2

2005

2006 2

EPS

(4)

STELCO 2005

2006

JENSEN

2006

GDT

GDT

2005

2006

2005 12 22
Electronic AG

Sunida Holding Germany GmbH

VOGT

Sunida Holding Germany GmbH

2006 1

70

18 1

| | | | | | | | | | | |
|----|---|----|---|-----|-----|----|---|----|---|-------|
| | | 18 | 1 | | | 17 | 1 | | | |
| 18 | 1 | | | 18 | 3 | 31 | | 17 | 3 | 31 |
| 18 | 1 | 1 | | 14 | 200 | | | 17 | 1 | 1 |
| | | | | 780 | | | | | | 9,424 |
| | | | | 500 | | | | | | 610 |
| | | | | 110 | | | | | | 374 |

(18 2 14)

1

2

77

100

3

4

17

5

2005 11

6

()

77

7

ISO9000 ISO14001 QS9000

8