

2003年2月20日

各位

会社名 スミダ コーポレーション株式会社
代表者名 取締役社長 八幡 滋 行
(コード 6817 東証第一部)
問合せ先 コーポレートコミュニケーションセンター 岩崎 啓
(TEL. 03-3667-3381)

コーポレートガバナンス強化を目的とした組織変更及び役員人事 委員会等設置会社」の選択

当社はグループ経営におけるコーポレートガバナンス機能を強化する目的で、2003年4月1日より施行される改正株式会社の監査等に関する商法の特例に関する法律(以下、「改正法」という。)に基づく「委員会等設置会社」を選択する方針を本日開催の取締役会にて決定いたしました。

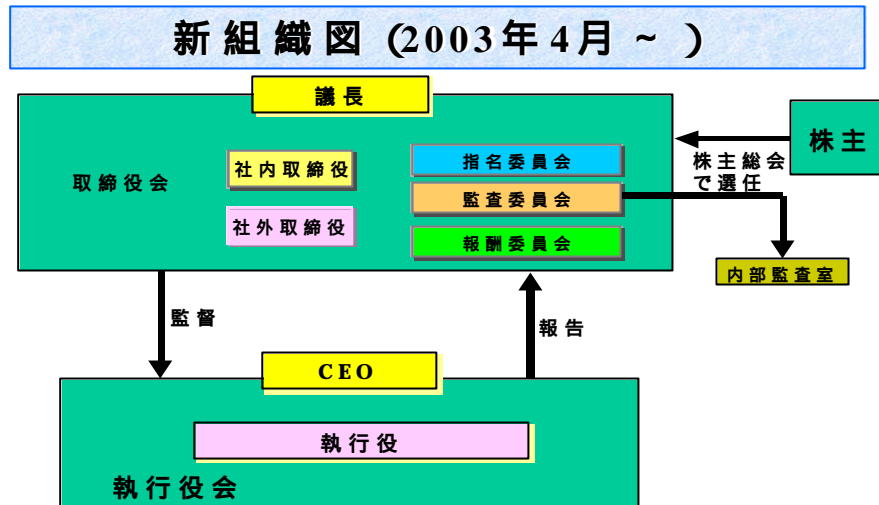
この決定に基づき、本年3月22日開催予定の第48期定時株主総会における本年4月1日実施の条件付決議及び同総会後の取締役会の決議を経て、本年4月1日より新体制に移行する予定です。

記

1. 委員会等設置会社の選択

当社グループにおいてはコーポレートガバナンスを強化するために、2000年より社外取締役に替わる役割を求めて、当社グループ独自の組織である外部アドバイザーにより構成される Sumida Strategy Council (以下、「SS-Council」という。)を取締役に招いておりました。当社グループが SS-Council に求めていた役割が、改正法に基づく「委員会等設置会社」に含まれたことにより、更なるコーポレートガバナンスの強化を求めて、「委員会等設置会社」を選択するものです。

本年3月22日開催予定の第48期定時株主総会での条件付決議を経て、本年4月1日より、監査役 監査役会制度及び SS-Council を廃止し、法定機関として、指名・監査・報酬の各委員会ならびに執行役制度を導入する予定です。



2. 役員等異動の件

(1) 新任取締役 (2003年4月1日付)

現役職名	氏名	新役職名
SS-Council	Ashok B. Melwani	取締役
SS-Council	Robert E. Patterson	取締役
SS-Council	伊藤圭一	社外取締役
SS-Council	武内信彦	取締役
監査役	小泉忠一	取締役
監査役	高橋厚夫	社外取締役
監査役	横田実	社外取締役
監査役	松橋宏	社外取締役

(2) 退任取締役 (2003年3月22日付)

現役職名	氏名
代表取締役	八幡伸久
取締役	八幡靖利

退任取締役 (2003年3月31日付)

現役職名	氏名	備考
取締役	松田 三郎	2003年3月22日付で代表取締役就任予定、2003年3月31日付で同退任、2003年4月1日付で代表執行役 CFO 就任予定

3. 2003年4月1日以降の取締役会の構成

2003年3月22日開催予定の第48期定時株主総会において、「委員会等設置会社」を選択する決議がなされた場合は、監査役会は廃止となり、以下の取締役により取締役会が構成されます。

3月31日までの役職	氏名	4月1日以降の役職
代表取締役社長	八幡滋行	取締役 代表執行役 CEO
代表取締役	趙家驥	取締役 代表執行役 COO
SS-Council	Robert E. Patterson	取締役
SS-Council	Ashok B. Melwani	取締役
SS-Council	伊藤圭一	社外取締役
SS-Council	武内信彦	取締役
常勤監査役	小泉忠一	取締役
監査役	高橋厚夫	社外取締役
監査役	横田実	社外取締役
監査役	松橋宏	社外取締役
取締役	八幡一郎	取締役

以上